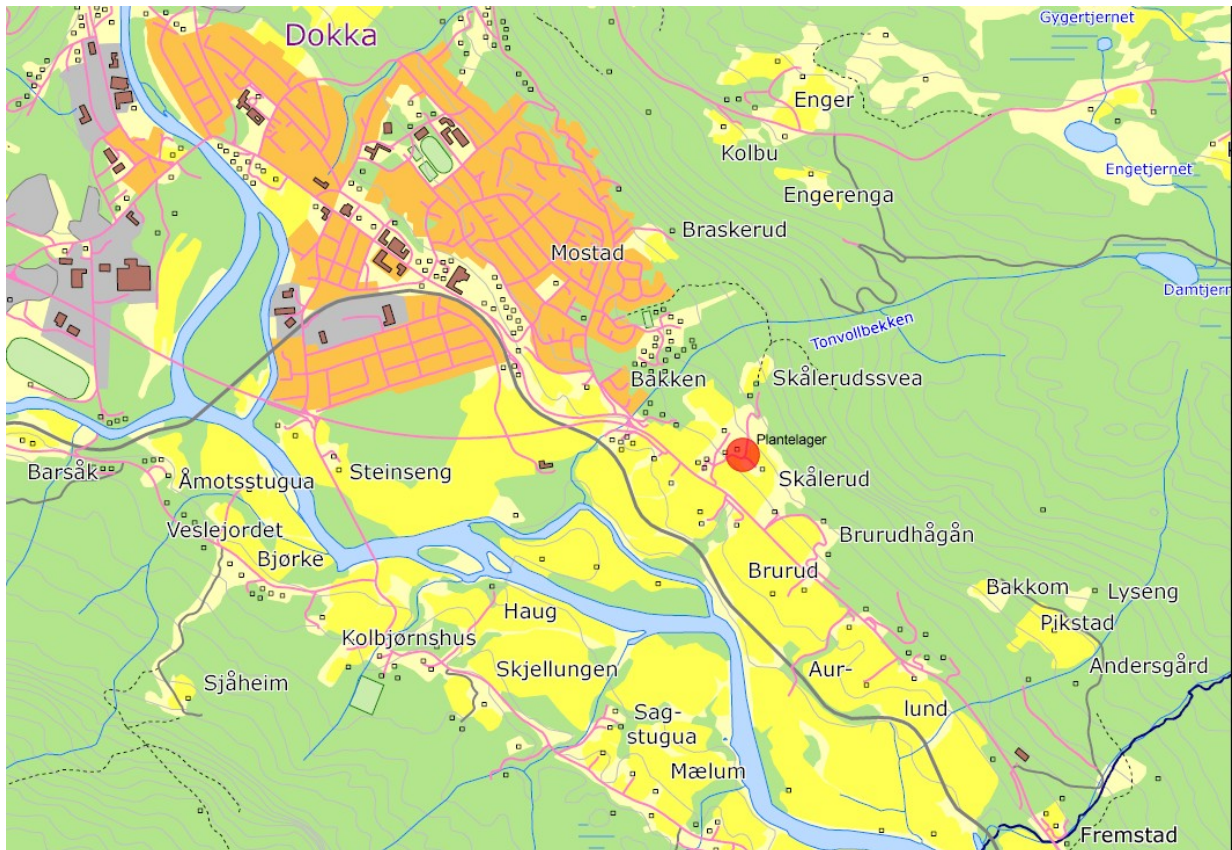


Skogplanter våren 2011

Det er nå tid for å plante skog.

Planter som er bestilt kan hentes på plantelageret på Skålerud, Dokka.

Plantehenting avtales med Egil Gjefle på tlf. 977 09 043



Med hilsen

Halvor Askvig
Skogbrukssjef Nordre Land kommune

Generell informasjon om planting :

Vårplanting:

De fleste steder er dette det beste plantetidspunktet, bl.a. fordi det er gunstig å plante mens plantene er i veksthvile, samtidig som det oftest er god råme i jorda om våren.

Plantingen bør derfor starte tidligst mulig, når telen er ute av bakken og forholdene ellers ligger til rette for det. Bjørk må bare plantes om våren.

Tidlig Høstplanting:

Dette kan være en fin plantetid i områder med gunstig klima. Plantene er ennå i vekst og vil rekke og rotfeste seg før neste vår. De blir dermed mindre utsatt for vårtørke. I områder med fare for tidlig høstfrost, er metoden ikke og anbefale. Dersom en likevel planter i slike områder bør plantene være kortdagsbehandlet.

Sein Høstplanting:

Fin plantetid for egnete områder. Unngå høstplantinger der det er fare for oppfrost – dvs. på tette jordarter, dårlig drenert mark, ustabil snødekke eller når det er beitemark. Bruke godt innvintrede planter helst kortdagsbehandlet.

Sikker transport:

Plantene skal alltid være tildekket under transport, også over korte strekninger, på grunn av risikoen for uttørking og slit fra fartsvind: 40 km/t tilsvarer stiv kuling gjennom barmassen!

Tørt og varmt vær medfører ofte ugunstige forhold for plantene. Vær oppmerksom på høye temperaturer under presendinger og inne i kjøretøy. Sørg for god lufting i kortere stopp i plantetransporten.

Trygg mellomlagring :

Det vil ofte være behov for å hente så mye planter ved kjølelageret at plantene må mellomlagres noen dager. Mellomlagring bør likevel begrenses. Dersom plantene må mellomlagres, må de plasseres på en lun skyggefull plass utendørs.

Undersøk behovet for vaning daglig - ta klemmeprøve: Torvklumpen skal kjennes fuktig når den presses lett i hånden. Uttørking svekker plantene og gir dårlig etablering. Blir røttene stående i vann drukner de.

Planter i hvile (vårplanting og sein høstplanting), kan mellomlagres 1 – 2 uker. Planter i vekst lagres maksimalt en uke.

Valg av planteplass

Valg av planteplass er nøkkelen til en god planteetablering. Målet er å gi planten så gode vekstbetingelser som mulig, med tanke på næring, temperatur, vanntilgang, beskyttelse mot vind, snøsig, tråkk etc. Dette oppnår man ofte ved å plante inntil stubber, steiner og kvisthauger.

Det er viktigere å utnytte gode planteplasser enn å holde seg til en jevn planteavstand. Unngå forsenkninger. Disse vil som regel fungere som frosthull eller vanddammer med svært dårlig vekstbetingelser for planten.

Plantedybde

Plant dypt! Torvklumpen skal 2 – 5 cm ned i mineraljord. Slik etablerer planten seg sikrere og bedre.

Planteavstand

Antall planter som settes ut pr. dekar skal tilpasses bonitet, driftsforhold og treslag. For stor planteavstand gir grovere kvist, bredere årringer, dårligere stammeform og lavere pris på trevirket. Tabellen under angir aktuelle plantetall ved gunstige driftsforhold

Plantetall pr. daa – Planteavstand i meter

Boniteter (G/F/H)

	23-20		17-14		11-8	
	Pl/daa	Avstand	Pl/daa	Avstand	Pl/daa	Avstand
Gran	250	2,0	200	2,2	150	2,5
Furu	300	1,8	250	2,0	160	2,5
Hengebjørk	280	1,9	220	2,1	-	-